

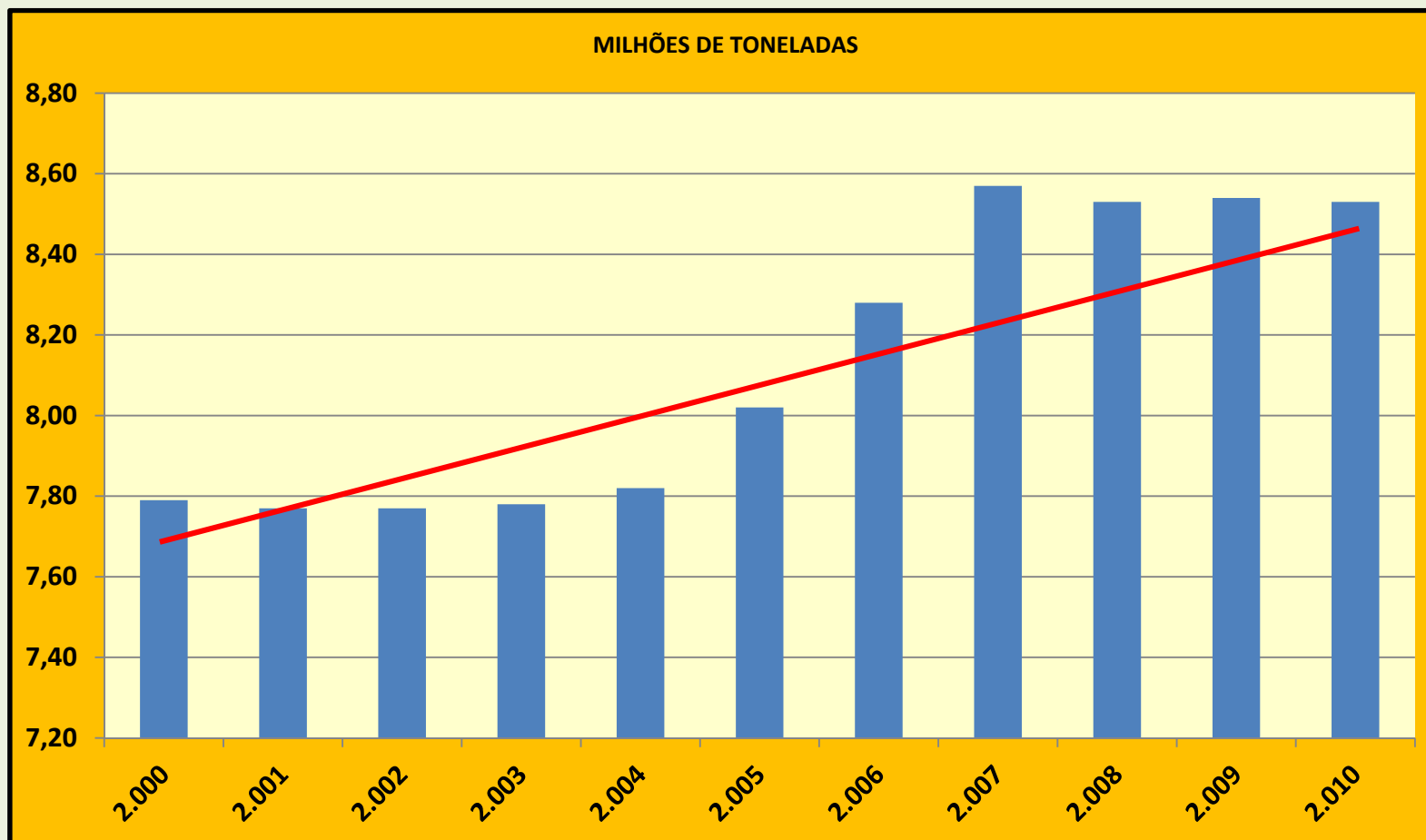
# PROGRAMA PRÓ-OVINOS 2.012

INSERINDO SEU PRODUTO  
NO LUCRATIVO MERCADO  
DA CARNE OVINA



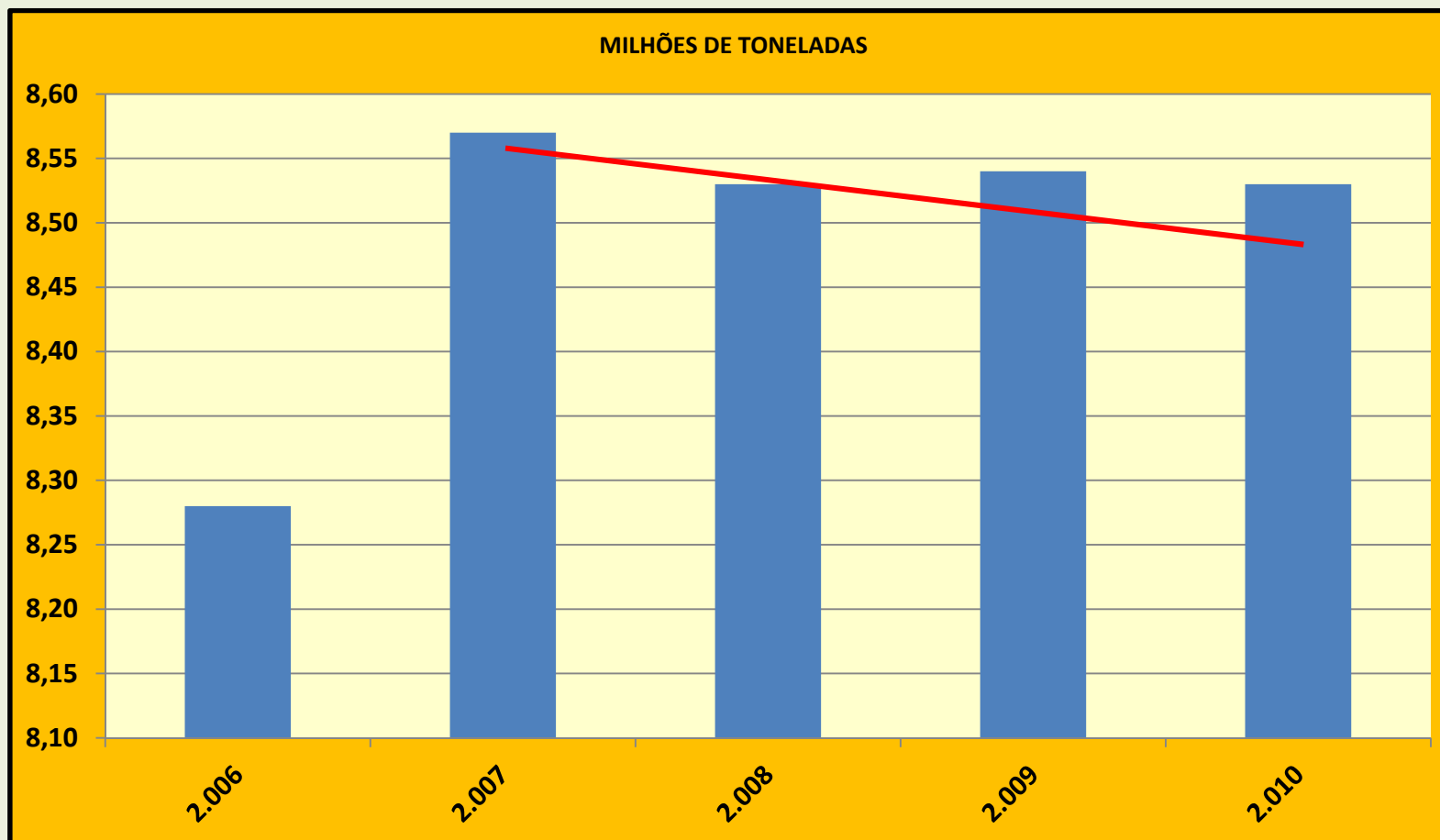
**PAULO ARARIPE**  
Engenheiro Agrônomo  
Diretor de Mercado ACOPI  
Consultor PROJEPEC®

## ► PRODUÇÃO DE CARNE OVINA NO MUNDO



Fonte: FAO, 2012

## ► PRODUÇÃO DE CARNE OVINA NO MUNDO

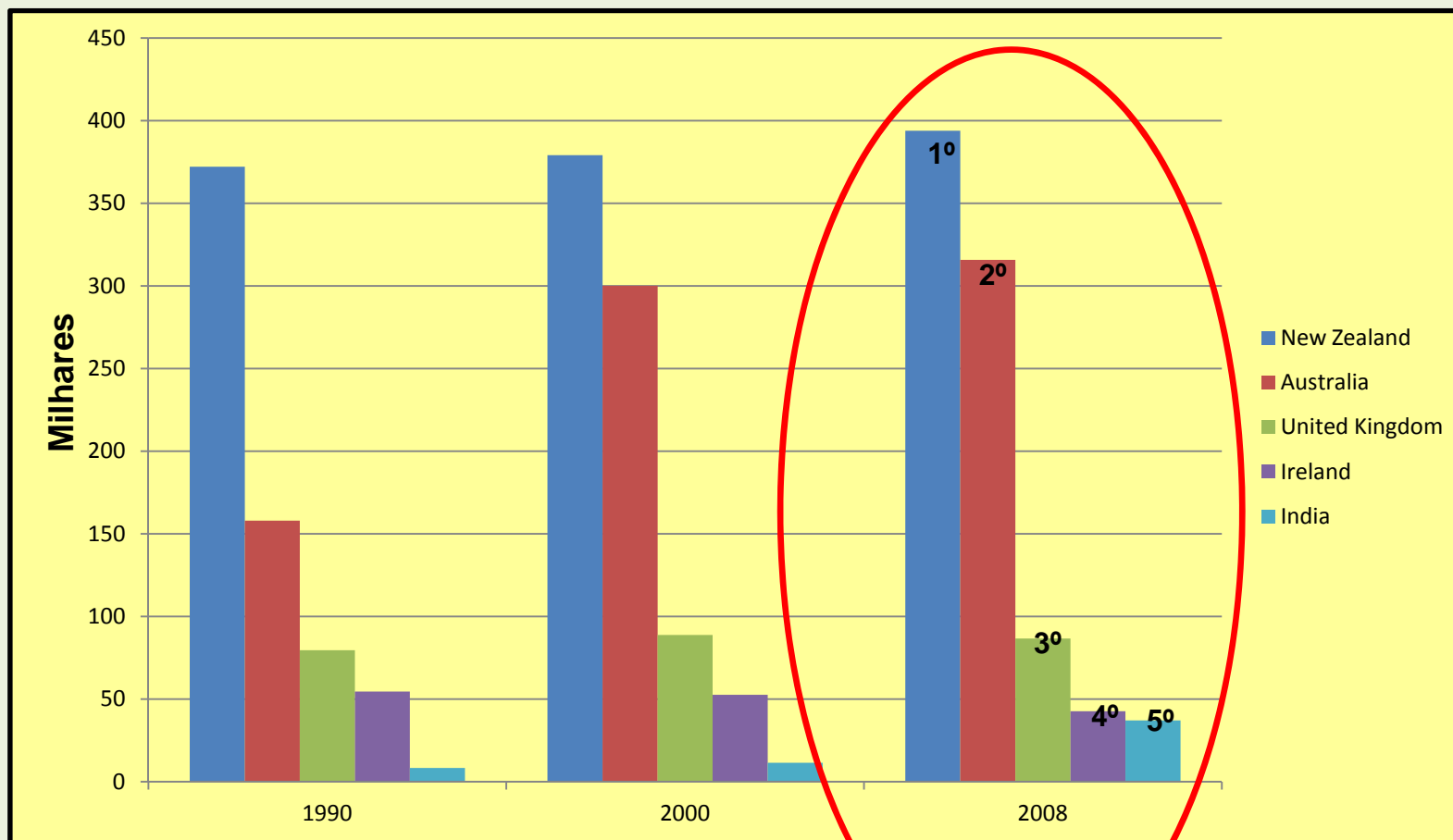


Fonte: FAO, 2012

**▶ PRINCIPAIS PRODUTORES MUNDIAIS**

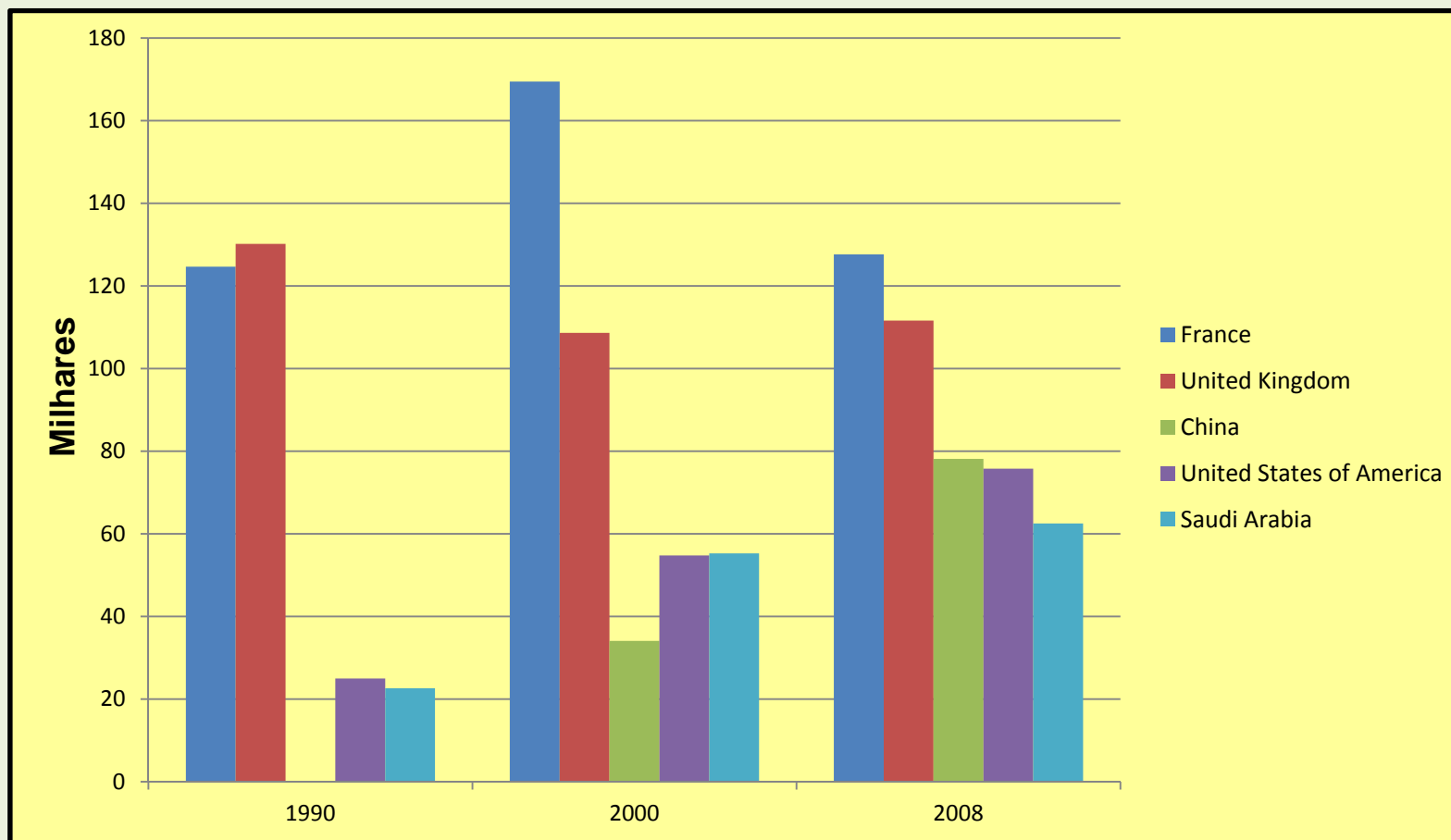
<b>PAÍS</b>	<b>PRODUÇÃO</b> (mil toneladas)
China	2.070
Austrália	555
<b>BRASIL – 81</b> <b>(23<sup>o</sup> no ranking)</b>	
Inglaterra	280
Turquia	259
Síria	198
Argélia	180

## ► MAIORES EXPORTADORES DE CARNE DE OVINOS



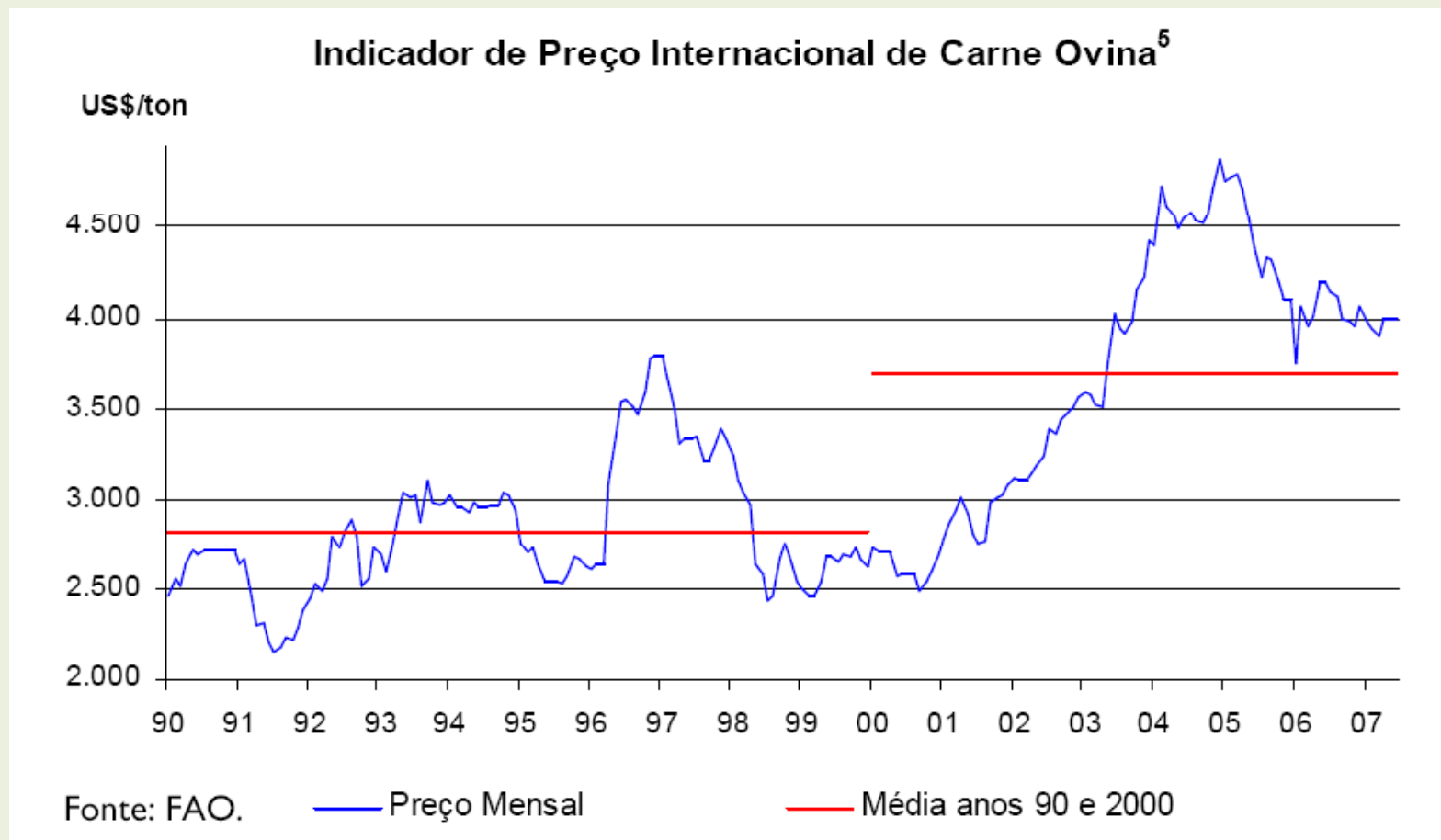
Fonte: FAO, 2012

## ► MAIORES IMPORTADORES DE CARNE DE OVINOS



Fonte: FAO, 2012

## ► PREÇO INTERNACIONAL DA CARNE OVINA



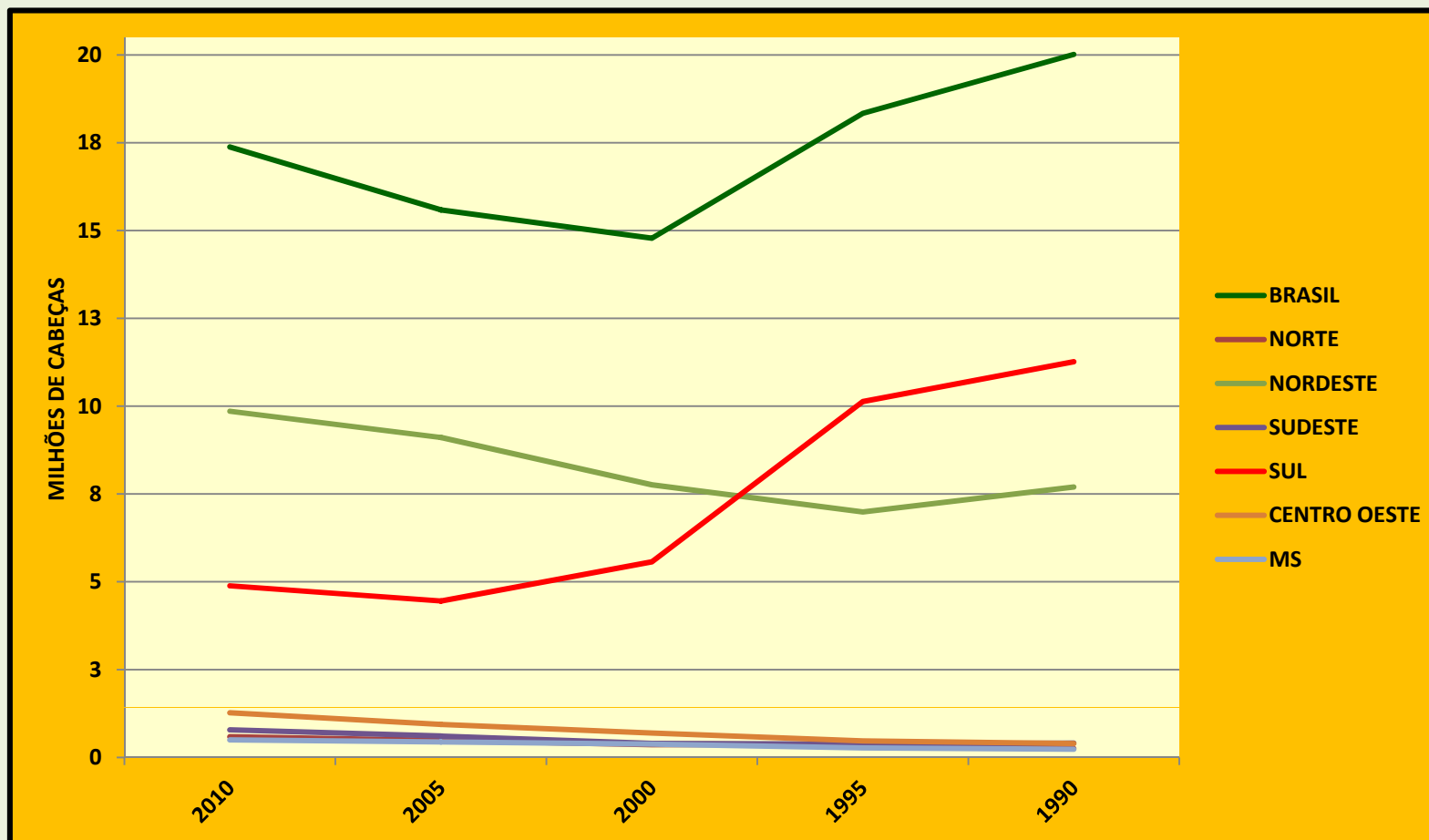
## ► REBANHO OVINO NO BRASIL

LOCAL	2010	2005	2000	1995	1990
<b>BRASIL</b>	<b>17.380.581</b>	<b>15.588.838</b>	<b>14.784.958</b>	<b>18.336.432</b>	<b>20.014.505</b>
NORTE	586.237	481.528	360.141	369.732	252.838
NORDESTE	9.857.754	9.109.668	7.762.475	6.987.061	7.697.746
SUDESTE	781.874	606.934	399.925	378.498	405.277
SUL	4.886.541	4.452.498	5.568.574	10.133.298	11.265.818
CENTRO OESTE	1.268.175	937.413	693.843	467.843	392.826
<b>MATO GROSSO DO SUL</b>	<b>497.102 (39,2%)</b>	<b>439.782 (46,9%)</b>	<b>378.131 (54,5%)</b>	<b>271.355 (58,0%)</b>	<b>233.377 (59,4%)</b>

Fonte: IBGE, 2012

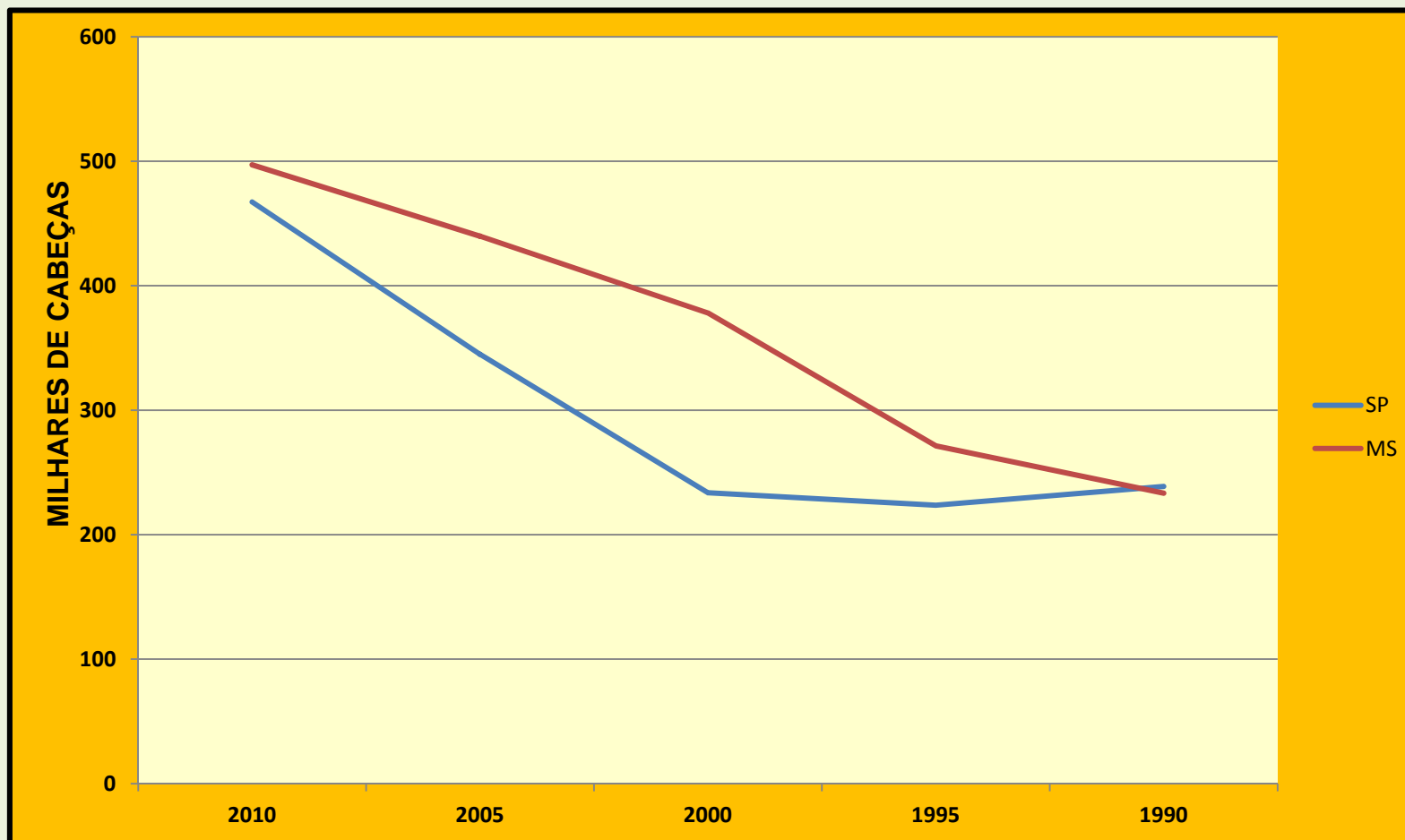


## ► REBANHO OVINO NO BRASIL



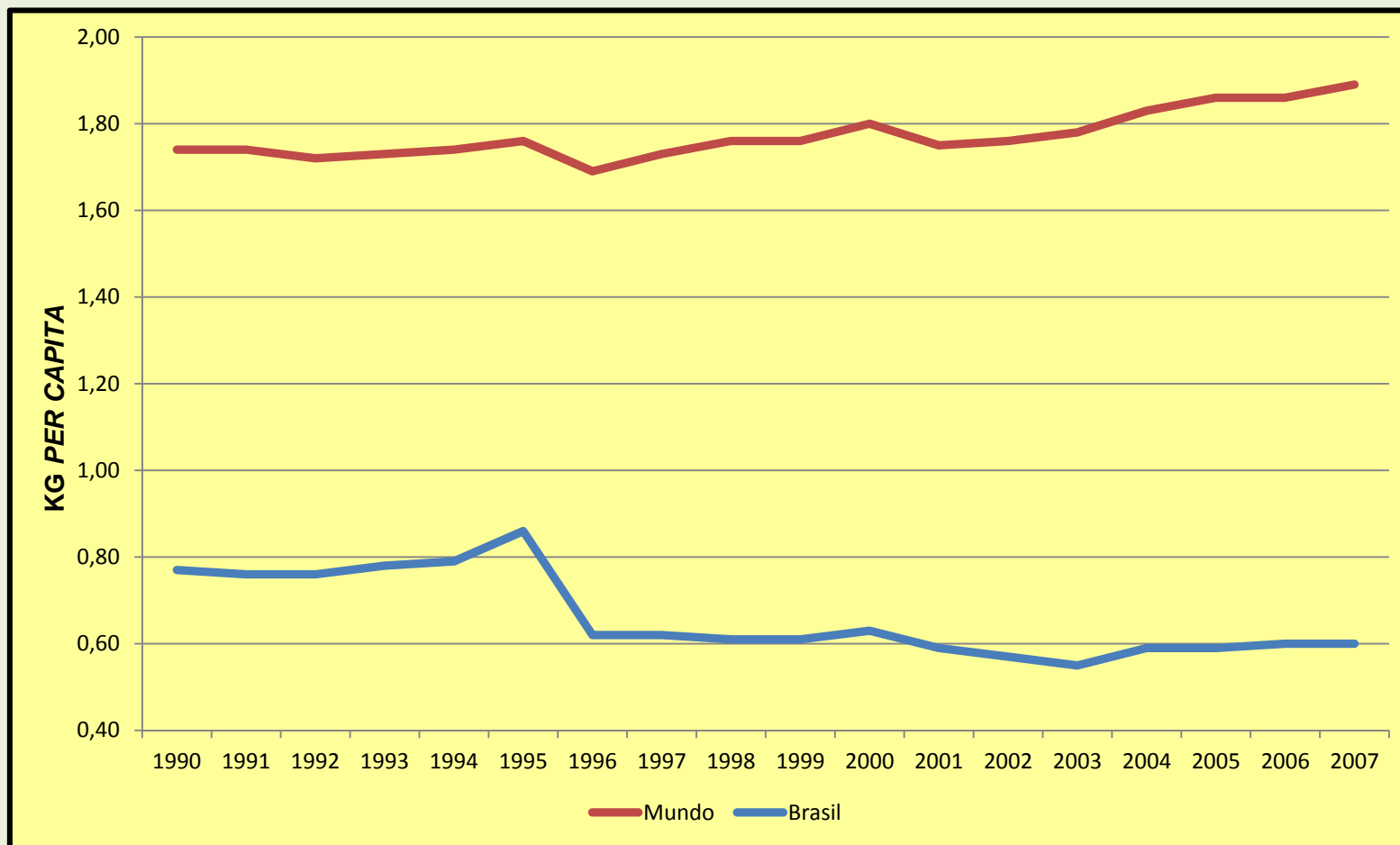
Fonte: IBGE, 2012

## ► REBANHO OVINO NO MS E SP

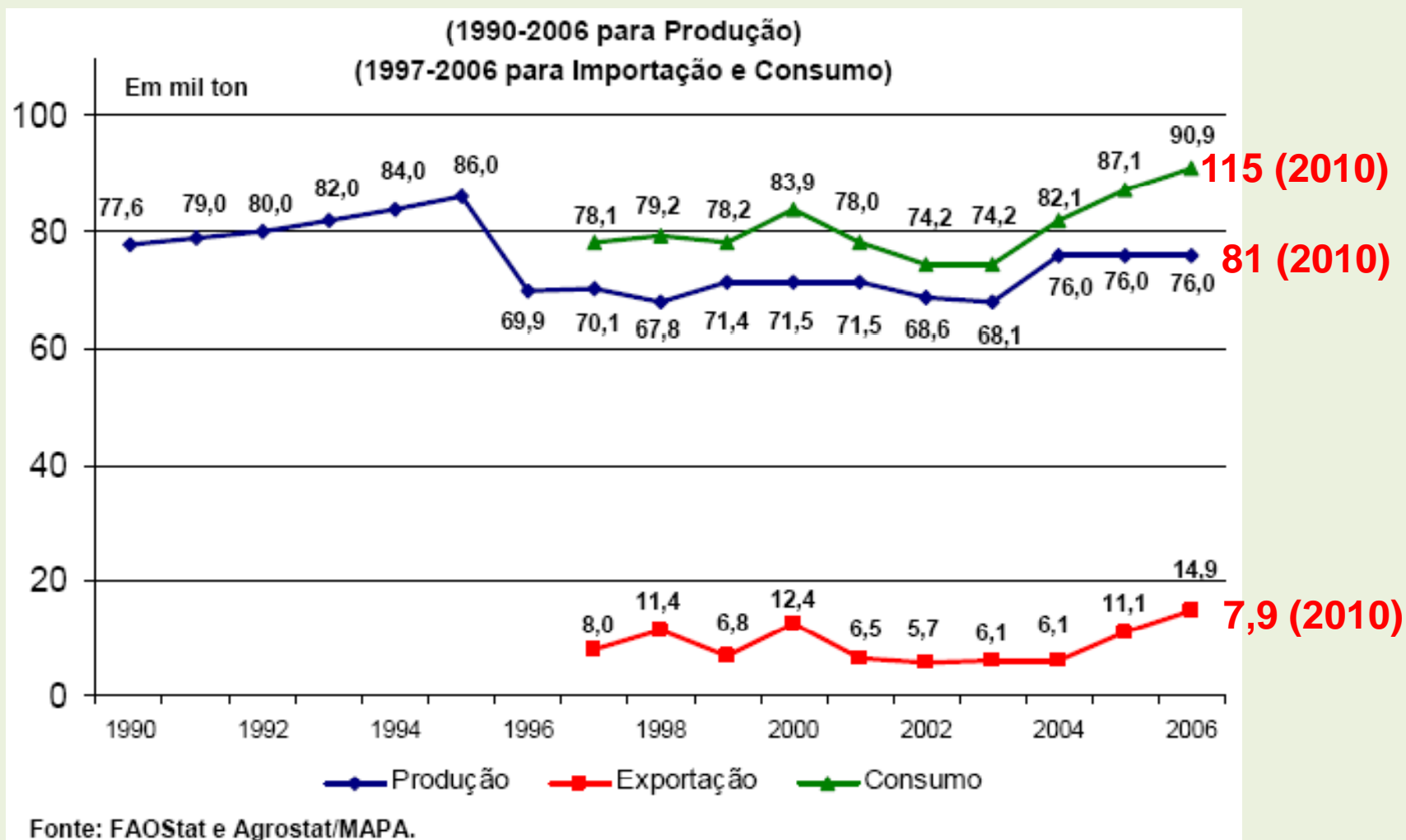


Fonte: IBGE, 2012

## ▶ ESTIMATIVA DE CONSUMO DE CARNE OVINA

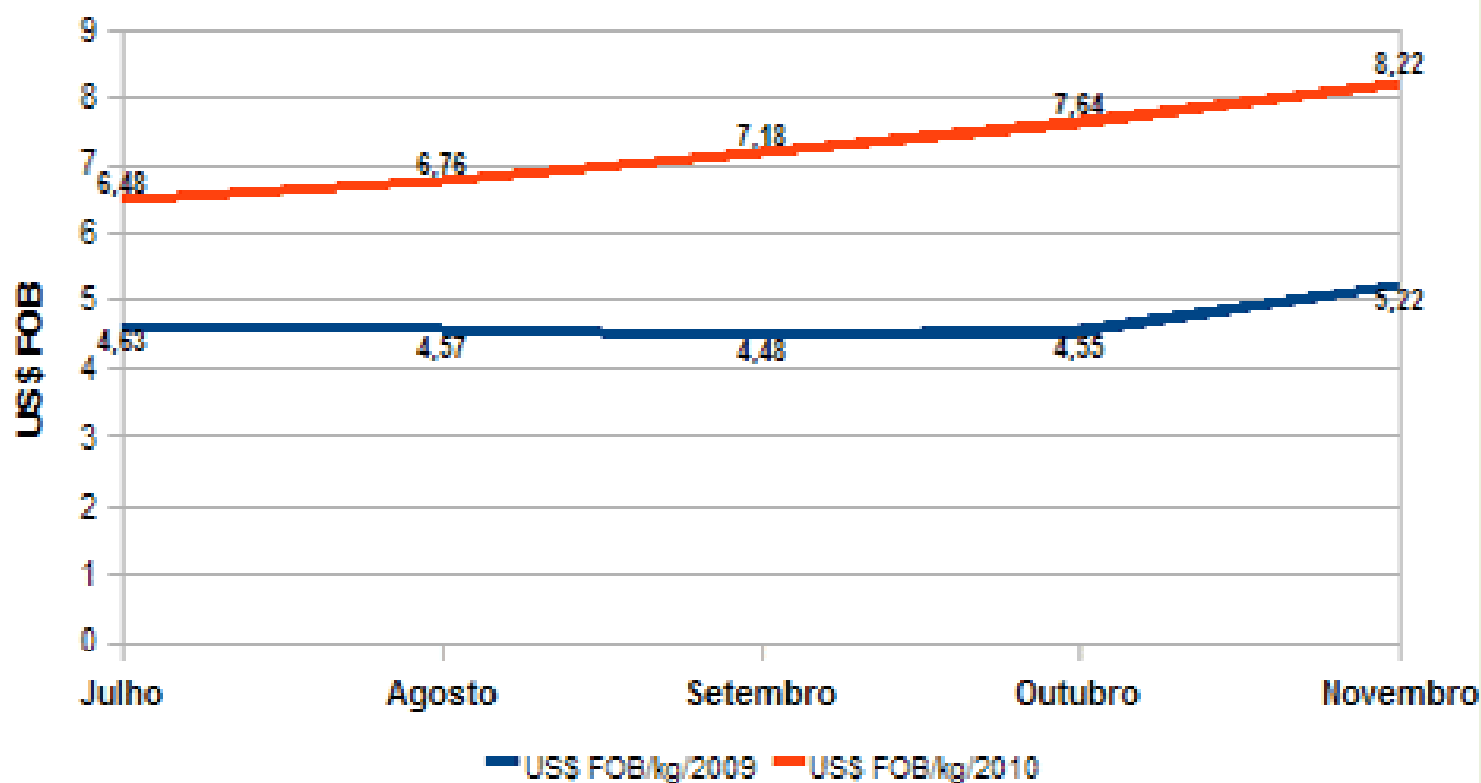


## ► MERCADO NACIONAL



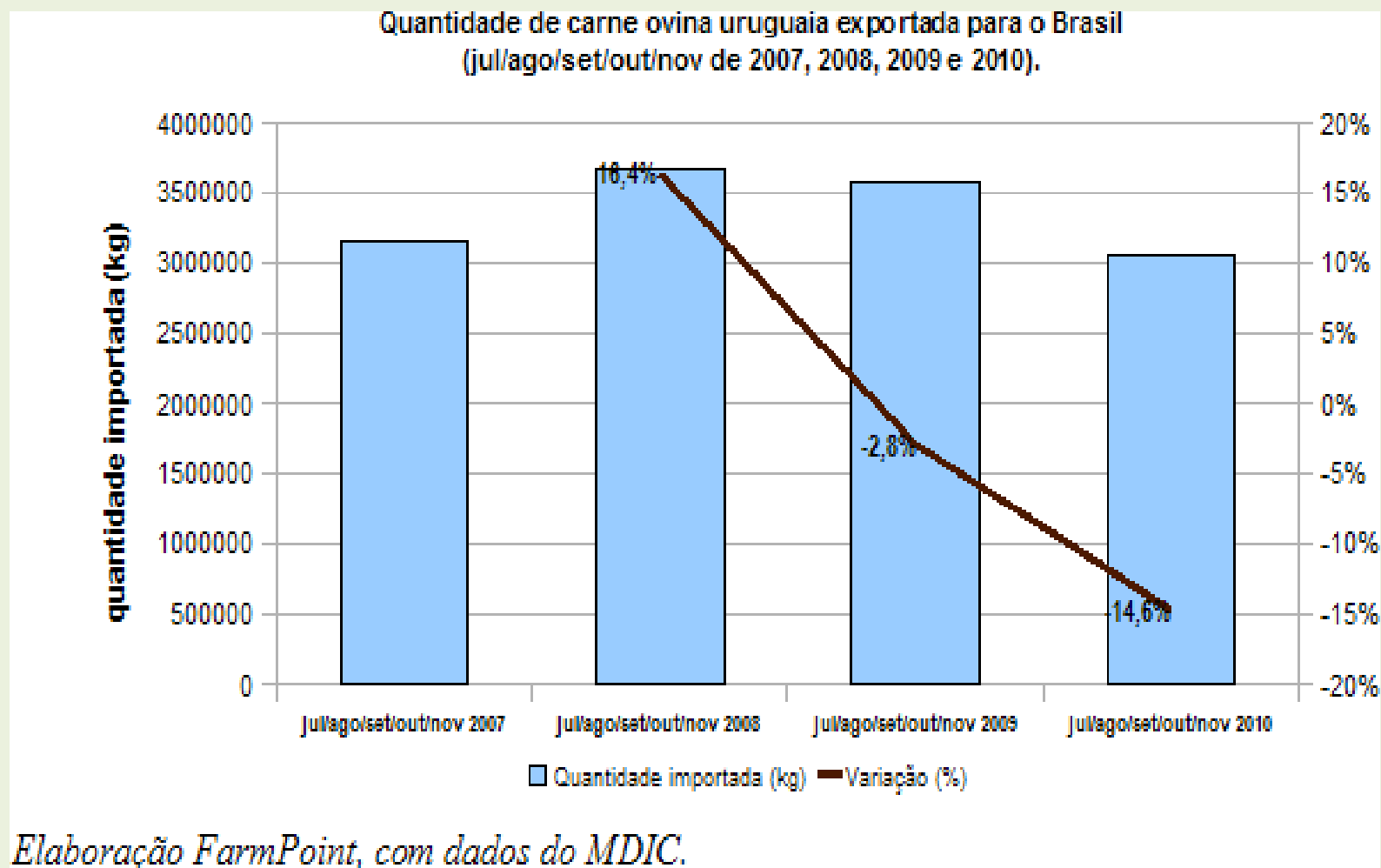
## ► VALOR DA CARNE DO URUGUAI – EXPORTAÇÃO

Preço pago (US\$ FOB) pelo kg de carne ovina desossada e congelada em 2009 e 2010



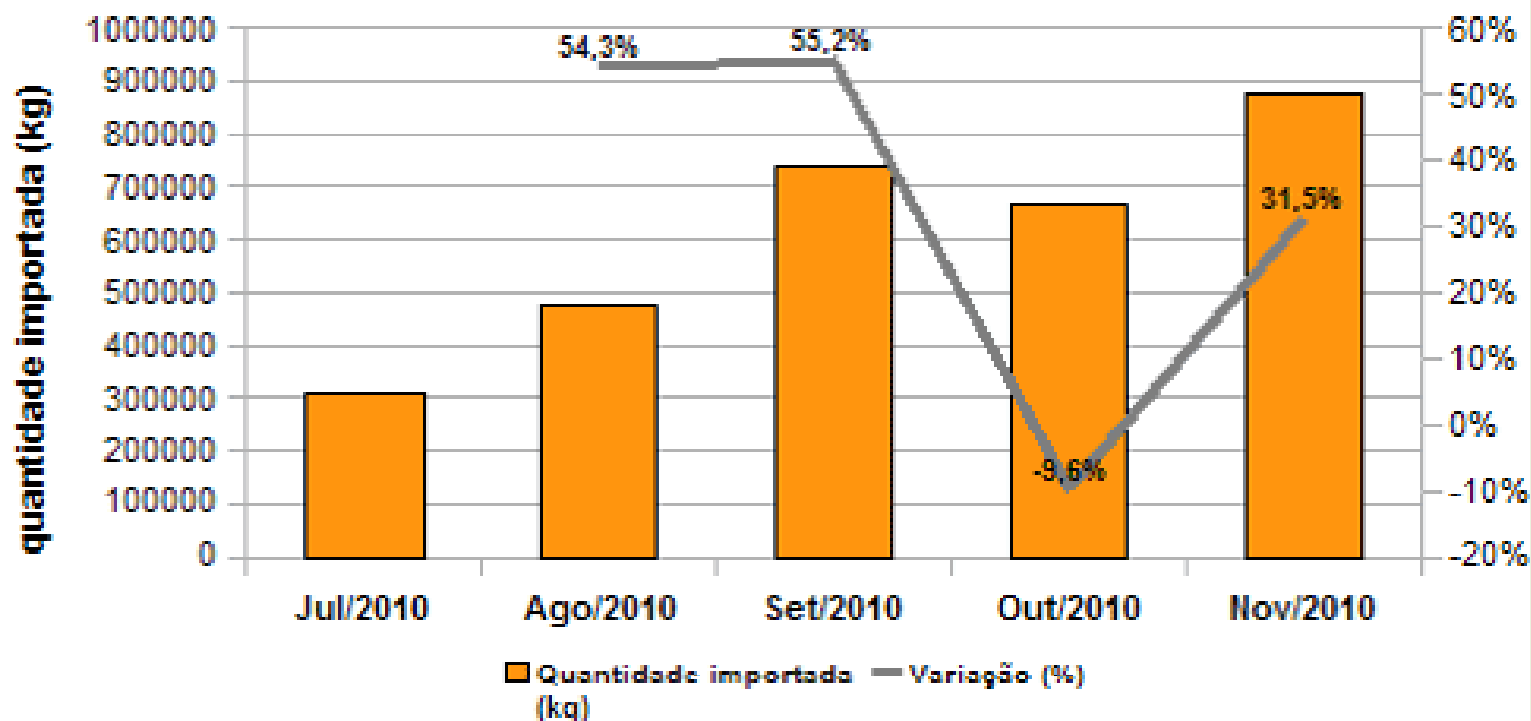
*Elaboração FarmPoint, com dados do MDIC.*

## ► CARNE DO URUGUAI – IMPORTAÇÃO



► **CARNE DO URUGUAI – IMPORTAÇÃO**

Quantidade de carne ovina uruguaia exportada para o Brasil (jul/ago/set/out/nov de 2010).



*Elaboração FarmPoint, com dados do MDIC.*

## ▶ CARACTERÍSTICAS DO MERCADO NACIONAL

- ➔ **INFORMALIDADE** → **ABATE FORMAL < 10%** (Silva, R. R. 2007)
  - ABATE FORMAL = 50% (??)
  
- ➔ **QUALIDADE DA CARNE**
  
- ➔ **INCONSTÂNCIA DE FORNECIMENTO**
  
- ➔ **CONSUMO POR PESSOA** → **BRASIL - 500 a 700 gramas** (CNA e IBGE, 2006)
  - MUNDO - 1,9 quilos
  - AUSTRÁLIA - 20,0 quilos
  - NOVA ZELÂNDIA - 40,0 quilos
  
- ➔ **PREÇO**



**► VALOR DA CARNE NO MERCADO NACIONAL**

<b>Estados</b>	<b>R\$/kg/vivo</b>	<b>Variação (%)</b>
<b>Minas Gerais</b>	6,50	-
<b>São Paulo</b>	5,50	3,99%
<b>Espírito Santo</b>	5,50	-18,18%
<b>Pernambuco</b>	5,15	3,29%
<b>Piauí</b>	5,00	-
<b>Paraíba</b>	5,00	-
<b>Paraná</b>	4,85	-27,84%
<b>Santa Catarina</b>	4,65	3,23%
<b>Pará</b>	4,50	11,11%
<b>Ceará</b>	4,50	-2,22%
<b>Alagoas</b>	4,30	-
<b>Rio Grande do Sul</b>	4,15	8,43%
<b>Rio Grande do Norte</b>	4,00	-32,50%
<b>Bahia</b>	3,90	-28,21%
<b>Mato Grosso</b>	3,00	-16,67%
<b>Mato Grosso do Sul</b>	2,50	-

Fonte: Secretarias Estaduais de Agricultura, compilado por Farmpoint.

## ▶ OBJETIVO DA CRIAÇÃO

### ➔ CRIAÇÃO TRADICIONAL

SUBSISTÊNCIA

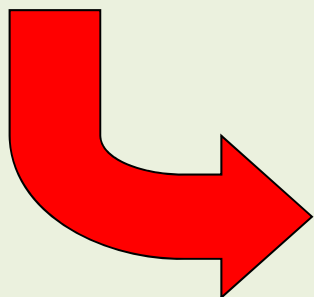
FESTIVO

ESTIMAÇÃO - ESTÉTICO

### ➔ CRIAÇÃO EMPRESARIAL

PRODUTIVIDADE

RENTABILIDADE



**EM QUALQUER PORTE!!**

## ► INSERÇÃO NO MERCADO

➡ FRIGORÍFICO - PARCEIRO PRESTADOR DE SERVIÇO  
- SISTEMA DE INTEGRAÇÃO  
- COMPARTILHAR MERCADO

➡ AÇOUGUES

➡ BOUTIQUES DE CARNES

➡ HOTÉIS, RESTAURANTES E CHURRASCARIAS

➡ CONSUMIDOR FINAL

**ATENÇÃO:**

**DIFERENCIAL DE PREÇOS > 100%**

## ► TENDÊNCIAS

➔ **NOVA DEMANDA** → CONSUMIDORES MAIS EXIGENTES



ELEVAÇÃO DA QUALIDADE



GARANTIA DA QUANTIDADE



NOVOS CORTES

## ▶ GARGALOS A RESOLVER

- ➡ ESCALA DE PRODUÇÃO
- ➡ PRODUTIVIDADE
- ➡ CUSTO DE PRODUÇÃO
- ➡ MERCADO e REMUNERAÇÃO
- ➡ RENTABILIDADE
- ➡ PARCERIAS

## ► CONSIDERAÇÕES IMPORTANTES

- ➔ MERCADO TEM DEMANDA CRESCENTE → NÃO ATENDIDA
- ➔ PRODUÇÃO IRREGULAR e DESPADRONIZADA
- ➔ CADEIA DESORGANIZADA → GERA BAIXA COMPETITIVIDADE
- ➔ DESENHO PRODUTIVO CONFORME A PROPRIEDADE
- ➔ CRIAÇÃO PROFISSIONAL – TECNOLOGIA
- ➔ POTENCIAL ECONÔMICO ELEVADO – RENTABILIDADE
- ➔ ESCALA DE PRODUÇÃO – PRÓPRIA ou ASSOCIADA

**MUITO  
OBRIGADO!**



**projepec**<sup>®</sup>  
Consultoria Agropecuária

(19) 3434-0149  
(67) 3025-1231

[www.projepec.com.br](http://www.projepec.com.br)  
[paulo@projepec.com.br](mailto:paulo@projepec.com.br)