

CAMISA SAÚDE MODELO SCRUB:VERDE PETROLEO

Pantone 3298 C
C100 M45 Y70 K0
R0 G96 B78



CAMISA SAÚDE MODELO SCRUB VERDE PETRÓLEO

CAMISA PIJAMA EM TECIDO TRICOLINE MISTO APROX. POLIÉSTER (35%) E ALGODÃO (65%), PODENDO CONTER ELASTANO. GOLA V, COM DOIS BOLSOS INFERIORES COM AS SEGUINTE DIMENSÕES APROXIMADAS: ALTURA=15CM, LARGURA= 12CM. COM A LOGO DO SENAR BORDADA NA PARTE SUPERIOR ESQUERDA (CONFORME MODELO). A LOGO DEVE SER BORDADA COM DIMENSÕES DE 9CM X 2,5CM NA REGIÃO DE PEITO ESQUERDO. DETALHE COM VÍES NA COR BRANCA: NA GOLA; BOLSOS E MANGAS. ETIQUETAS DE GOLA: INFORMANDO O TAMANHO, A COMPOSIÇÃO DE FIBRAS E INSTRUÇÕES DE LAVAGEM E IDENTIFICAÇÃO DA CONFECÇÃO VISÍVEL NA PARTE INTERNA DAS COSTAS.

LOGO

TAMANHO: 9cm x 2,5cm

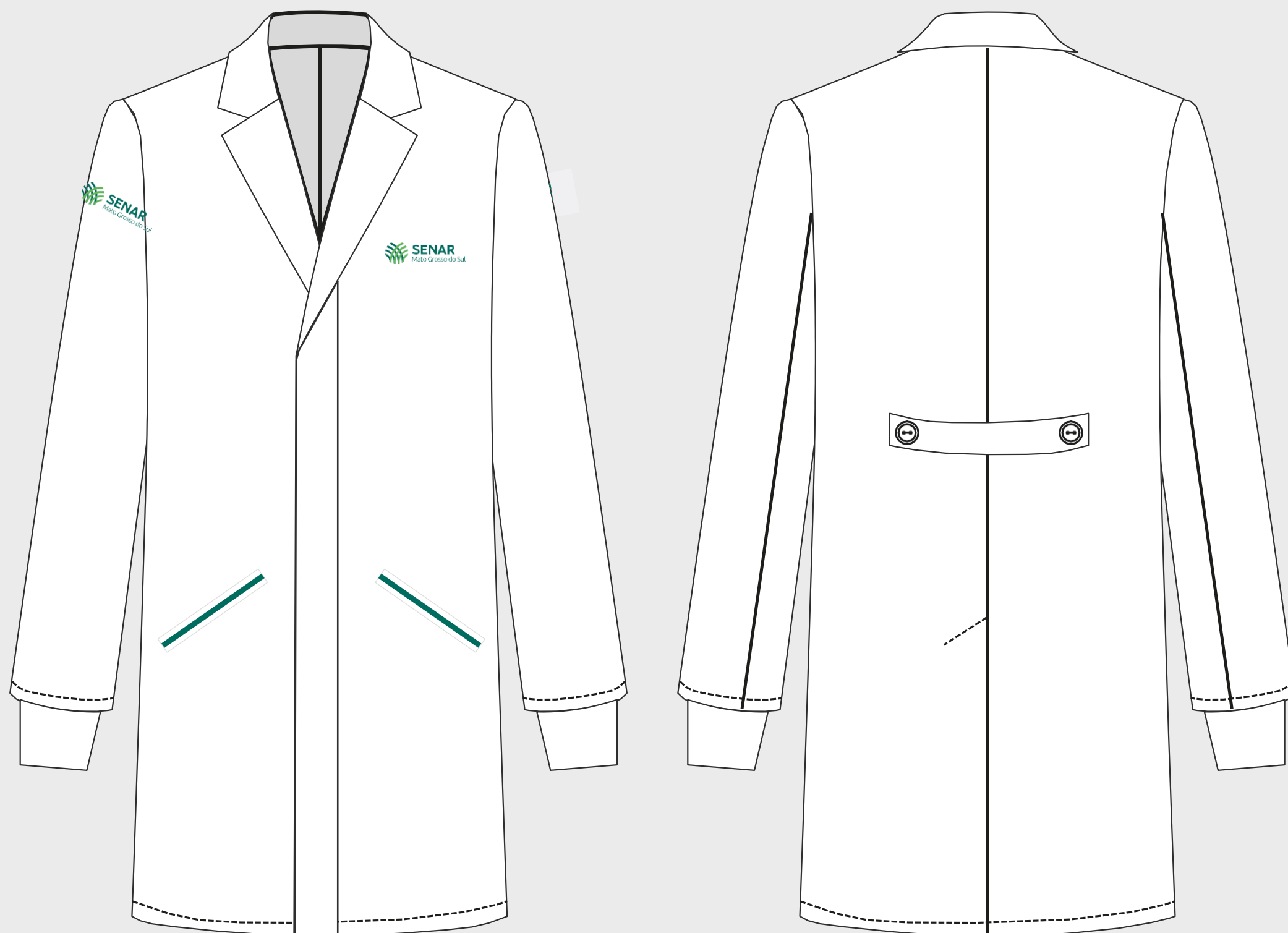
COR REFERÊNCIA PARA BORDADO



Pantone 2420 C
C65 M0 Y80 K0
R54 G215 B94



JALECO SAÚDE MANGA LONGA (BRANCO)



JALECO SAÚDE MANGA LONGA BRANCO.



TECIDO OXFORDINE 100% POLIÉSTER. O JALECO DEVERÁ TER 02 BOLSOS EMBUTIDOS NO ESTILO FACA COM VIÉS NA COR VERDE PETRÓLEO CONFORME MODELO. BOLSOS COM AS SEGUINTE DIMENSÕES APROXIMADAS: ALTURA = 15CM, LARGURA = 12CM. 05 BOTÕES ACRÍLICOS BRANCOS OU TRANSPARENTES NÃO APARENTES COM SOBREPOSIÇÃO EM MESMO TECIDO, MANGA LONGA COM PUNHOS EM RIBANA NA MESMA COR DO JALECO, GOLA ESPORTIVA. CINTO TRASEIRO PRESO E ABERTURA TRASEIRA. NA MANGA DIREITA E NA REGIÃO DE PEITO ESQUERDO DEVERÁ VIR A LOGO BORDADA DO SENAR EM ANEXO COM DIMENSÕES APROXIMADAS DE 9X2,5CM. ETIQUETAS DE GOLA: INFORMANDO O TAMANHO, A COMPOSIÇÃO DE FIBRAS E INSTRUÇÕES DE LAVAGEM E IDENTIFICAÇÃO DA CONFECÇÃO VISÍVEL NA PARTE INTERNA DAS COSTAS.

LOGO

JALECO BRANCO

TAMANHO: 9x2,5cm

CORES PARA BORDADO

Cores	
	Pantone 3298 C C100 M45 Y70 K0 R0 G96 B78
	Pantone 2420 C C65 M0 Y80 K0 R54 G215 B94



LOGO BORDADA TAMANHO: 9cm x 2,5cm



LOGO PARA JALECO BRANCO

LOGO PARA CAMISA SCRUB VERDE

